



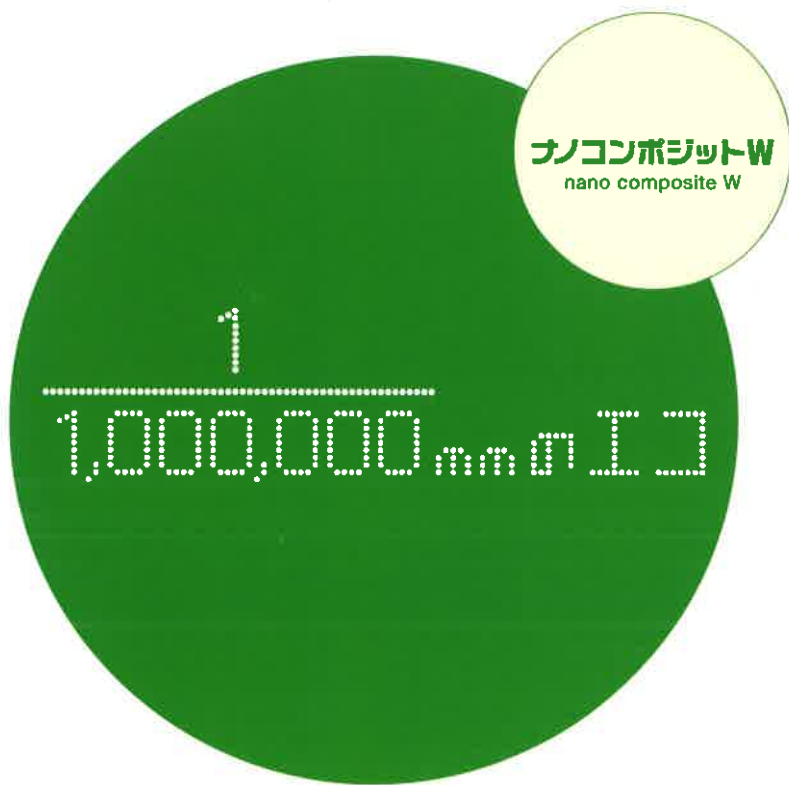
JQA-2631 (合成樹脂塗料)  
JQA-EM3548 (本社工機)

(社) 日本塗料工業会登録	
登録番号	M03062
ネームアルティメッド登録	F☆☆☆☆
問い合わせ先	<a href="http://www.karyo.co.jp">http://www.karyo.co.jp</a>

No.3

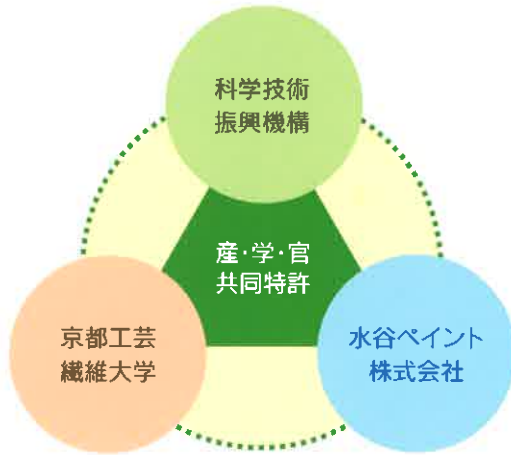
地球温暖化対策壁用塗料

# ナノコンポジットW



MIZUTANI  
NANOTECHNOLOGY

# ナノコンポジットW



**W受賞** 井上春成賞  
工業技術賞

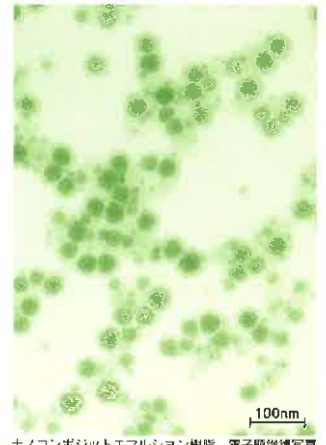
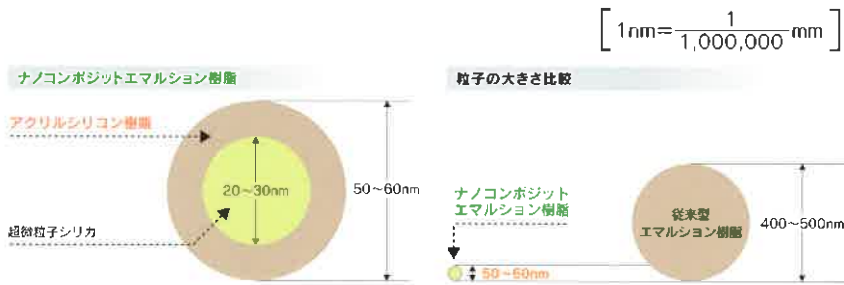
ナノコンポジットWは、  
京都工芸繊維大学・科学技術振興機構・水谷ペイントが共有する  
共同特許に基づき開発製品化されました。

平成19年、井上春成賞及び工業技術賞を受賞しました。

産学官共同特許取得  
特許第3806417号  
特許第4046451号

世界初、ナノレベルの技術が機能と環境対応の両立を可能にしました。

ナノコンポジットWに使われています「ナノコンポジットエマルジョン樹脂」は、従来のエマルジョン樹脂と比べて粒径がとて小さく(50~60nm)、またその中心に超微粒子シリカ粒子を内包する樹脂です。



ナノコンポジットエマルジョン樹脂 電子顕微鏡写真

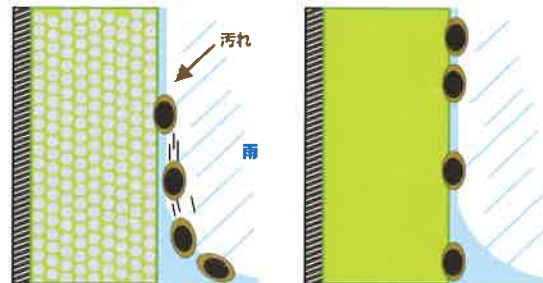
## ナノコンポジットW の優れた機能

【ナノテクノロジーで実現した超低汚染性】

セルフクリーニング  
機能のメカニズム

緻密に分散したシリカ粒子が汚れの進入をブロックし、さらに親水性の塗膜表面が降雨により汚れを洗い流します。

■:樹脂 ●:シリカ



【ご注意】  
常態系壁面に塗装した場合、基本的にはセルフクリーニング機能による超低汚染性能が発揮されるように設計しております。例外事項としてシーリング材へ塗装した場合や鉄粉が付着した場合の塗料、異物の影響、建物の形状によりセルフクリーニング機能が発揮されない場合があります。またシーリング材には多品種あり、塗装後ひび割れが生じる場合があります。

### 耐 候 性

当社独自のリアルシリコンテクノロジーにより優れた耐候性を有します。

### 一液常温架橋性による強靱な塗膜

ナノテクノロジーによる全く新しい架橋システムです。

### 速 乾 性

無機成分が均一かつ緻密に分散されています。従来の水系塗料では不可能であった速乾性を実現しました。

### 防カビ・防藻性

長期にわたりカビを寄せ付けません。もちろん藻に対しても優れた効果を発揮します。

# ナノコンポジットW

## カラーサンプル

### 御提案色

				
NC-01	NC-11	NC-12	NC-26	NC-27
				
NC-05	NC-10	NC-06	NC-31	NC-28
				
NC-09	NC-25	NC-14	NC-32	NC-29
				
NC-17	NC-33	NC-18	NC-15	NC-08
				
NC-13	NC-20	NC-19	NC-16	NC-04
				
NC-21	NC-24	NC-23	NC-22	NC-30

※カラーカードの色は実際のものとは若干差異があります。

1) 複層仕上塗材、薄付け仕上塗材の塗替え

●パターンを変える場合



上塗り:ナノコンポジットW(2回塗り)  
 中塗り:ナノコンポジットフィラーN  
 下塗り:ナノコンポジットシーラーII  
 旧塗膜

※雨水が集中して流れる箇所は(躯体を保護するために)、  
 あらかじめナノコンポジットシーラーIIでタッチアップした後、  
 再度全面にシーラーを塗装してください。

●パターンを変えない場合



上塗り:ナノコンポジットW(2回塗り)  
 下塗り:ナノコンポジットシーラーII  
 旧塗膜

※雨水が集中して流れる箇所は(躯体を保護するために)、  
 あらかじめナノコンポジットシーラーIIでタッチアップした後、  
 再度全面にシーラーを塗装してください。

2) 窯業系サイディングボードの塗替え



上塗り:ナノコンポジットW(2回塗り)  
 下塗り:ナノコンポジットシーラーII  
 旧塗膜

※雨水が集中して流れる箇所は(躯体を保護するために)、  
 あらかじめナノコンポジットシーラーIIでタッチアップした後、  
 再度全面にシーラーを塗装してください。

※軒天、上裏にはナノコンポジットフィラーNを塗装しないでください。  
 シーラー+上塗り(2回塗り)で仕上げてください。  
 詳しい塗装仕様についてはカタログをご参照ください。



MIZUTANI  
 NANOTECHNOLOGY

水谷ペイント株式会社

塗料相談室 ☎06-6391-3039 営業時間 午前9:00~12:00  
 午後1:00~4:30

本社	☎532-0006	大阪市淀川区西三国4-3-90	☎(06)6391-3151	FAX(06)6393-1101
東日本開発部	☎101-0032	東京都千代田区岩本町1-4-5NS岩本町ビル	☎(03)3865-8177	FAX(03)3865-8760
東京支店	☎101-0032	東京都千代田区岩本町1-4-5NS岩本町ビル	☎(03)3865-8177	FAX(03)3865-8760
北関東支店	☎348-0038	埼玉県羽生市小松台2-705-22	☎(048)563-0355	FAX(048)563-5124
中部支店	☎486-0815	愛知県春日井市十三塚町字十三塚3030-38	☎(0568)85-3551	FAX(0568)85-3556
西日本開発部	☎532-0006	大阪市淀川区西三国4-3-90	☎(06)6391-3401	FAX(06)6391-3456
大阪支店	☎532-0006	大阪市淀川区西三国4-3-90	☎(06)6391-3401	FAX(06)6391-3456
高松事務所	☎761-0101	高松市春日町1412-5	☎(087)841-4491	FAX(087)843-5304
広島支店	☎734-0022	広島市南区東雲1-13-16	☎(082)284-6556	FAX(082)283-0017
福岡支店	☎811-2304	福岡県粕屋郡粕屋町仲康2628-1	☎(092)611-5731	FAX(092)621-2301
工場		本社・埼玉・中部・広島・福岡		
北海道ミスター販売(株)	☎003-0006	札幌市白石区東札幌6条5-2-6	☎(011)824-5711	FAX(011)824-6464

特約店

掲載の内容は予告なく変更する場合がありますので、あらかじめご了承ください。

1109201295448